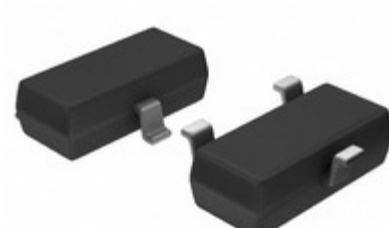


## AP2127N-1.0TRG1



Obrázky jsou pouze orientační.  
Podrobné informace o produktu naleznete v části Technické údaje produktu.  
Koupit AP2127N-1.0TRG1 s důvěrou od Component-World.HK, 1 rok záruka



**Part Number:** [AP2127N-1.0TRG1](#)  
**Výrobce:** [Diodes Incorporated](#)  
**Popis:** IC REG LINEAR 1V 300MA SOT23  
**Datový list:** [PDF](#) [AP2127 Series](#)

**RoHS Status:** Bez olova / V souladu RoHS  
**Ship From:** Hong Kong  
**Shipment Way:** DHL/Fedex/TNT/UPS/EMS

[Request For Quotation](#)

### PARAMETR PRODUKTU

|   |   |                                       |   |
|---|---|---------------------------------------|---|
| <b>Part Number</b>                        | AP2127N-1.0TRG1                         | <b>Výrobce</b>                        | <a href="#">Diodes Incorporated</a>                                 |
| <b>Popis</b>                              | IC REG LINEAR 1V 300MA SOT23            | <b>Stav volného vedení / RoHS</b>     | Bez olova / V souladu RoHS  |
| <b>Dostupné množství</b>                  | 812731 pcs                              | <b>Datový list</b>                    | <a href="#">AP2127 Series</a>                                       |
| <b>Kategorie</b>                          | <a href="#">Integrované obvody (IC)</a> | <b>Odpojení napětí (Max)</b>          | 1.5V @ 300mA  |
| <b>Napětí - Výstup (Min / Fix)</b>        | 1V                                      | <b>Napětí - Výstup (Max)</b>          | -   |
| <b>Napětí - vstup (Max)</b>               | 6V                                      | <b>Dodavatel zařízení Package</b>     | SOT-23  |
| <b>Série</b>                              | -                                       | <b>Ochranné funkce</b>                | Over Current, Over Temperature                                      |
| <b>Obal</b>                               | Tape & Reel (TR)                        | <b>Paket / krabice</b>                | TO-236-3, SC-59, SOT-23-3   |
| <b>PSRR</b>                               | 68dB ~ 54dB (100Hz ~ 10kHz)             | <b>Typ výstupu</b>                    | Fixed   |
| <b>Konfigurace výstupu</b>                | Positive                                | <b>Provozní teplota</b>               | -40°C ~ 85°C  |
| <b>Počet regulátorů</b>                   | 1                                       | <b>Typ montáže</b>                    | Surface Mount   |
| <b>Úroveň citlivosti na vlhkost (MSL)</b> | 3 (168 Hours)                           | <b>Výrobní standardní doba výroby</b> | 24 Weeks  |
| <b>Stav volného vedení / RoHS</b>         | Lead free / RoHS Compliant              | <b>Detailní popis</b>                 | Linear Voltage Regulator IC Positive Fixed 1 Output 1V 300mA SOT-23 |
| <b>Aktuální - Quiescent (Iq)</b>          | 90µA                                    | <b>Current - Výstup</b>               | 300mA   |
| <b>Ovládací prvky</b>                     | -                                       |                                       |   |

Component-World.com je spolehlivý distributor elektronických součástek. Specializujeme se na všechny elektronické komponenty řady Diodes Incorporated. Máme 812731 kusy Diodes Incorporated AP2127N-1.0TRG1 na skladě dostupných. Vyžádejte si citát z distributora součástí elektroniky na Component-World.com, náš prodejní tým vás bude kontaktovat do 24 hodin.

RFQ Email: [info@Components-World.com](mailto:info@Components-World.com)

### SOUVISEJÍCÍ PRODUKTY

|  |  |   |                       |
|--|--|---|-----------------------|
|  | <b>Část#:</b> <a href="#">AP2127N-1.5TRG1</a><br><b>Popis:</b> IC REG LINEAR 1.5V 300MA SOT23    | <b>Výrobci:</b> <a href="#">Diodes Incorporated</a> | <a href="#">Dotaz</a> |
|  | <b>Část#:</b> <a href="#">AP2127N-3.0TRG1</a><br><b>Popis:</b> IC REG LINEAR 3V 300MA SOT23      | <b>Výrobci:</b> <a href="#">Diodes Incorporated</a> | <a href="#">Dotaz</a> |
|  | <b>Část#:</b> <a href="#">AP2127K-3.0TRG1</a><br><b>Popis:</b> IC REG LINEAR 3V 300MA SOT23-5    | <b>Výrobci:</b> <a href="#">Diodes Incorporated</a> | <a href="#">Dotaz</a> |
|  | <b>Část#:</b> <a href="#">AP2127N-1.2TRG1</a><br><b>Popis:</b> IC REG LINEAR 1.2V 300MA SOT23    | <b>Výrobci:</b> <a href="#">Diodes Incorporated</a> | <a href="#">Dotaz</a> |
|  | <b>Část#:</b> <a href="#">AP2127N-1.8TRG1</a><br><b>Popis:</b> IC REG LINEAR 1.8V 300MA SOT23    | <b>Výrobci:</b> <a href="#">Diodes Incorporated</a> | <a href="#">Dotaz</a> |
|  | <b>Část#:</b> <a href="#">AP2127K-3.3TRG1</a><br><b>Popis:</b> IC REG LINEAR 3.3V 300MA SOT23-5  | <b>Výrobci:</b> <a href="#">Diodes Incorporated</a> | <a href="#">Dotaz</a> |
|  | <b>Část#:</b> <a href="#">AP2127K-1.8TRG1</a><br><b>Popis:</b> IC REG LINEAR 1.8V 300MA SOT23-5  | <b>Výrobci:</b> <a href="#">Diodes Incorporated</a> | <a href="#">Dotaz</a> |
|  | <b>Část#:</b> <a href="#">AP2127N-4.75TRG1</a><br><b>Popis:</b> IC REG LINEAR 4.75V 300MA SOT23  | <b>Výrobci:</b> <a href="#">Diodes Incorporated</a> | <a href="#">Dotaz</a> |
|  | <b>Část#:</b> <a href="#">AP2127N3-1.2TRG1</a><br><b>Popis:</b> IC REG LINEAR 1.2V 300MA SOT23   | <b>Výrobci:</b> <a href="#">Diodes Incorporated</a> | <a href="#">Dotaz</a> |
|  | <b>Část#:</b> <a href="#">AP2127K-4.75TRG1</a><br><b>Popis:</b> IC REG LIN 4.75V 300MA SOT23-5   | <b>Výrobci:</b> <a href="#">Diodes Incorporated</a> | <a href="#">Dotaz</a> |
|  | <b>Část#:</b> <a href="#">AP2127N-3.3TRG1</a><br><b>Popis:</b> IC REG LDO 3.3V 0.3A SOT23        | <b>Výrobci:</b> <a href="#">Diodes Incorporated</a> | <a href="#">Dotaz</a> |
|  | <b>Část#:</b> <a href="#">AP2127K-4.2TRG1</a><br><b>Popis:</b> IC REG LINEAR 4.2V 300MA SOT23-5  | <b>Výrobci:</b> <a href="#">Diodes Incorporated</a> | <a href="#">Dotaz</a> |
|  | <b>Část#:</b> <a href="#">AP2127N-2.5TRG1</a><br><b>Popis:</b> IC REG LINEAR 2.5V 300MA SOT23    | <b>Výrobci:</b> <a href="#">Diodes Incorporated</a> | <a href="#">Dotaz</a> |
|  | <b>Část#:</b> <a href="#">AP2127K-1.5TRG1</a><br><b>Popis:</b> IC REG LINEAR 1.5V 300MA SOT23-5  | <b>Výrobci:</b> <a href="#">Diodes Incorporated</a> | <a href="#">Dotaz</a> |
|  | <b>Část#:</b> <a href="#">AP2127K-2.8TRG1</a><br><b>Popis:</b> IC REG LINEAR 2.8V 300MA SOT23-5  | <b>Výrobci:</b> <a href="#">Diodes Incorporated</a> | <a href="#">Dotaz</a> |
|  | <b>Část#:</b> <a href="#">AP2127K-ADJTRG1</a><br><b>Popis:</b> IC REG LIN POS ADJ 300MA SOT23-5  | <b>Výrobci:</b> <a href="#">Diodes Incorporated</a> | <a href="#">Dotaz</a> |
|  | <b>Část#:</b> <a href="#">AP2127N3-1.5TRG1</a><br><b>Popis:</b> IC REG LINEAR 1.5V 300MA SOT23-3 | <b>Výrobci:</b> <a href="#">Diodes Incorporated</a> | <a href="#">Dotaz</a> |
|  | <b>Část#:</b> <a href="#">AP2127N-2.8TRG1</a><br><b>Popis:</b> IC REG LINEAR 2.8V 300MA SOT23    | <b>Výrobci:</b> <a href="#">Diodes Incorporated</a> | <a href="#">Dotaz</a> |
|  | <b>Část#:</b> <a href="#">AP2127K-1.2TRG1</a><br><b>Popis:</b> IC REG LINEAR 1.2V 300MA SOT23-5  | <b>Výrobci:</b> <a href="#">Diodes Incorporated</a> | <a href="#">Dotaz</a> |
|  | <b>Část#:</b> <a href="#">AP2127K-2.5TRG1</a><br><b>Popis:</b> IC REG LINEAR 2.5V 300MA SOT23-5  | <b>Výrobci:</b> <a href="#">Diodes Incorporated</a> | <a href="#">Dotaz</a> |

### Související klíčová slova pro AP2127N-1.0TRG1

|                                      |                             |  |  |
|--------------------------------------|-----------------------------|--|--|
| Diodes Incorporated AP2127N-1.0TRG1. | AP2127N-1.0TRG1 distributor | AP2127N-1.0TRG1 dodavatel              | AP2127N-1.0TRG1 Cena   |
| AP2127N-1.0TRG1 Stáhnout datasheet.  | AP2127N-1.0TRG1 Datasheet.  | AP2127N-1.0TRG1 Stock.                 | koupit AP2127N-1.0TRG1.  |
| Diodes Incorporated AP2127N-1.0TRG1. | Diodes Inc AP2127N-1.0TRG1. | Pericom Semiconductor AP2127N-1.0TRG1. | Zetex Semiconductors (Diodes Incorporated)<br>AP2127N-1.0TRG1. |